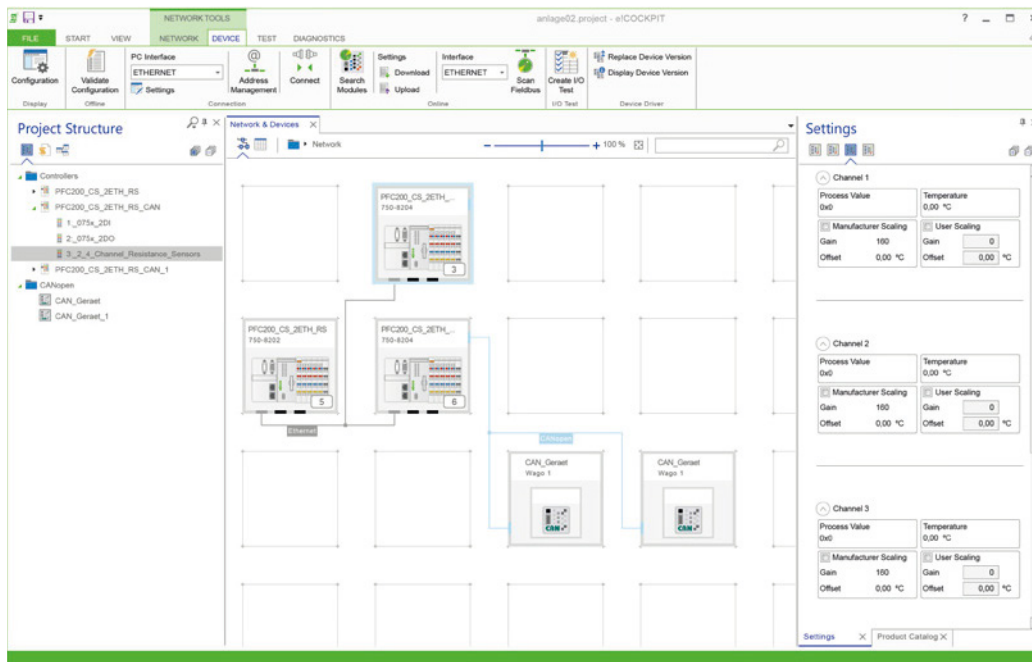


e!COCKPIT

エンジニアリングソフトウェア, CODESYS 3 ベース



より迅速なシステムの立ち上げのために

新しいエンジニアリングソフトウェアである e!COCKPIT は、PLC プロジェクトの開発時間を短縮します。また、現代的かつはっきりとレイアウトされたユーザーインターフェースを提供します。

このソフトウェアベースには CODESYS3 を採用しており、簡単に高機能なアプリケーションの作成を可能にします。

ファンクションブロックを使用したプログラムのクイック・スタートと高い再利用性は、持続可能なエンジニアリング・コスト削減のための重要な成功要因です。これは開発時間を短縮するだけでなく、競争上の立場を改善します。

WAGO は、独自のエンジニアリングソフトウェアでこれらの要件を満たしています。e!COCKPIT は、ハードウェアコンフィグレーション、プログラミング、シミュレーション、ビジュアライゼーションから試運転まで、すべてのオートメーションアクティビティを1つのソフトウェアでサポートする統合開発環境です。

e!COCKPIT を使用すると、重要なプログラミングプロセスをすべてカバーすることができ、短時間で複雑なプロジェクトを簡単にエンジニアリングすることができます。

e!COCKPIT		
ライセンスタイプ	ライセンス数	型番
Workstation license	2	2759-101/1110-2002
Multi-user license	5	2759-101/1110-2005
Multi-user license	10	2759-101/1110-2010
Multi-user license	15	2759-101/1110-2015
Multi-user license	20	2759-101/1110-2020
Site license	制限なし	2759-101/1110-3000
Buy-out license	制限なし	2759-101/1110-4000

Workstation license:
最大 2 台の PC (ノートブックやデスクトップなど) にインストール可能

Multi-user license:
規程の数量までインストール可能

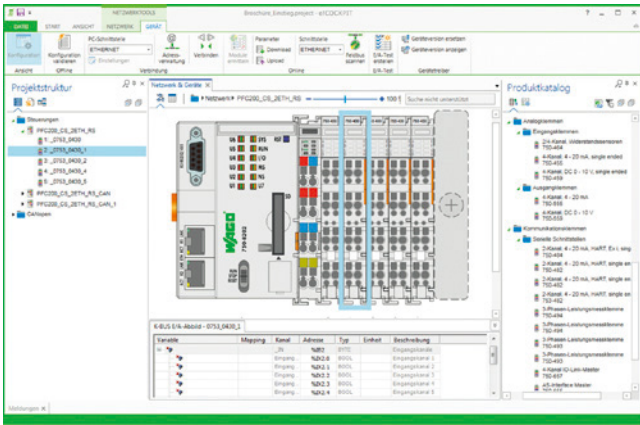
Site license:
1か所の事業所に限り無制限にライセンスをインストール可能

Buy-out license:
1つの会社のすべての事業所において無制限にライセンスをインストール可能

サポート対象デバイス	Windows 7 (32 および 64 bit), Windows 8, Windows 8.1 (32 および 64 bit) Windows 10
システム要求事項	
プロセッサ	デュアルコア
メモリ	4 GB
ハードディスクストレージ	10 GB
画像解像度	1,366 x 768 px
サポート対象デバイス	CODESYS 3 ベースのコントローラ、; I/O モジュール (750/753)
サポート対象フィールドバス	CANopen, Modbus TCP/UDP, Modbus RTU, PROFIBUS
サポート対象デバイスディスクプリシジョン	DTP, EDS, GSD
接続性	TCP, USB, OPC, CODESYS network variables, CODESYS データサーバー
プログラム言語, IEC 61131-3 準拠	IL, LD, FBD, ST, SFC, CFC
インポート / エクスポート形式	CODESYS 3 project ファイル (*.project)
配布	ファイルインストール (ダウンロード)
詳細情報	wago.com/ecockpit

ライセンスのアクティベーションにインターネット接続が必要です

Windows® はマイクロソフト社の登録商標です



コンフィグレーションおよびパラメータ

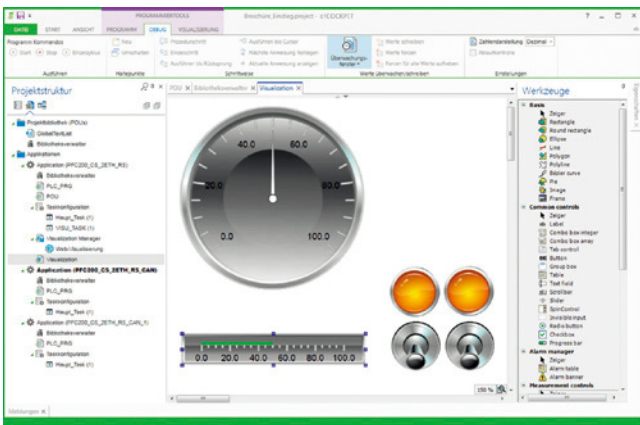
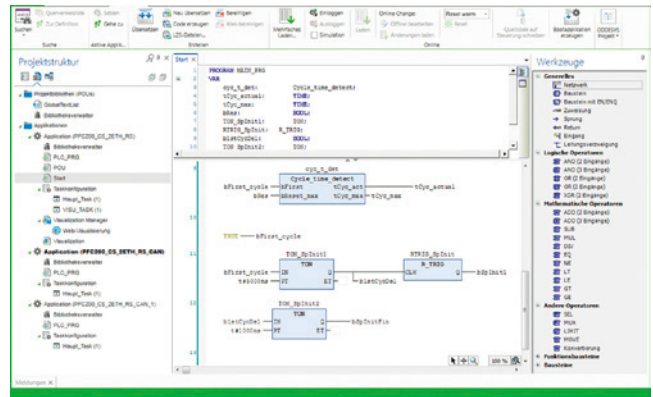
e!COCKPIT コンフィグレータは最新のオペレーティングツールやワークスペースを提供します。

- ・グラフィカルネットワークポロジ：ネットワーク間の複雑な依存関係や状態を簡単に直感的に確認ができます
- ・ドラッグ&ドロップ：デバイスの設定を簡略化します
- ・コピー＆ペースト：各々のデバイスまたはネットワーク全体で複製が可能
- ・バッチ処理：複数のパラメータを同時に設定可能

プログラミング

e!COCKPITは複数のソフトウェア開発オプションを提供します。

- ・IEC61131-3 PLCプログラミング言語: ストラクチャードテキスト (ST)、ラダーダイアグラム (LD)、ファンクションブロックダイアグラム (FBD)、インストラクションリスト (IL)、シーケンスチャートファンクションチャート (SFC)、コンティニューアスファンクションチャート (CFC)
- ・すべてのプログラミング言語を相互に組み合わせて使用することが可能
- ・作成されたプログラムは、シミュレーションを介してエンジニアリングPC上で簡単にデバッグできます
- ・オブジェクト指向プログラミングなどの新しい概念が含まれています



ビジュアルイゼーション

操作および監視のための高度なユーザインタフェースが標準装備されています。

HMI 画面のデザインは、オートメーションライン全体の購買意欲に影響を与える重要な要素です。e!COCKPITは、ドラッグ&ドロップを使用して、最新のユーザインタフェースの設計を合理化します。統合された視覚化エディタは以下を提供します。

- ・IECプログラム変数へのアクセス
- ・エンジニアリングPC上のHMIおよびPLCプログラムの統合シミュレーション
- ・Unicode文字セットにより日本語の表示に対応
- ・HTML5やCSSなどの現在の標準を採用

診断機能

オートメーションネットワークの現在のステータスを熟知していることは、オフィスでの開発中や試運転中のマシン上でのエラーの迅速な検出と排除のための絶対必要条件です。

e!COCKPITは包括的な診断機能を提供します。

- ・個々の画面でグラフィックおよび表形式で常にコントローラのステータス情報が表示されます
- ・プロジェクト作成途中でもエラーがあった場合は即時に直接的かつ明確に表示されます
- ・構造化配線テスト機能は、配線エラーを系統的に識別します

