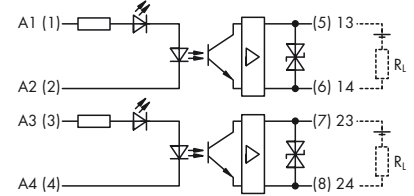
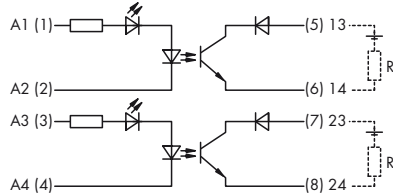
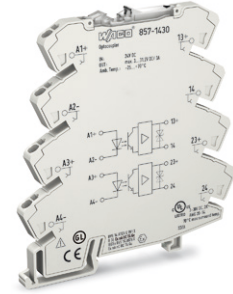
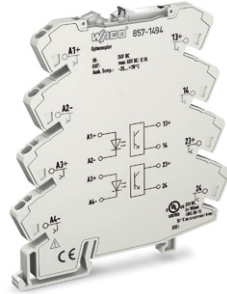
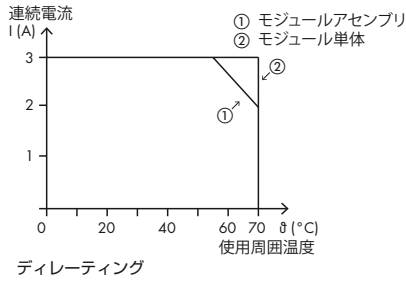


	2 チャンネルオプトカプラ 入力：DC 24 V x 2 出力：DC 9 ~ 60 V / 0.1 A x 2	2 チャンネルオプトカプラ 入力：DC 24 V x 2 出力：DC 3 ~ 31.2 V / 3 A x 2
--	--	--



製品説明	定格入力電圧 V_N	定格入力電流 I_N	型番	包装単位 個数	定格入力電圧 V_N	定格入力電流 I_N	型番	包装単位 個数
2 チャンネルオプトカプラモジュール DIN 35 レール用	DC 24 V	5.6 mA	857-1494	25 (1)	DC 24 V	7.75 mA	857-1430	25 (1)

技術仕様

アクセサリは 62 ページ参照

入力回路 (各チャンネル) :		
入力電圧範囲 (復帰電圧)	DC 0 ~ 5 V	DC 0 ~ 5 V
入力電圧範囲 (動作電圧)	DC 16.8 ~ 31.2 V	DC 16.8 ~ 31.2 V
出力回路 (各チャンネル) :		
負荷電圧範囲	DC 9 ~ 60 V	DC 3 ~ 31.2 V
最大負荷電流	DC 0.1 A	DC 3 A
動作時間	20 μ s	25 μ s
復帰時間	120 μ s	250 μ s
最大動作速度	1.5 kHz	300 Hz
最大電圧降下 (出力オン時)	2 V	0.2 V
逆電圧 入力 - 出力間	100 V	55 V
一般仕様 :		
耐電圧 入力 - 出力間 (AC, 1min)	2.5 kV _{rms}	2.5 kV _{rms}
耐電圧 チャンネル間 (AC, 1min)	4 kV _{rms}	4 kV _{rms}
使用周囲温度	-25 ~ +70 °C	-25 ~ +70 °C
保存温度	-40 ~ +85 °C	-40 ~ +85 °C
寸法 (mm) W x H x L	6 x 97.8 x 94 高さは DIN 35 レールの上端からの寸法	6 x 97.8 x 94 高さは DIN 35 レールの上端からの寸法
電線接続方式	Push-in CAGE CLAMP®	Push-in CAGE CLAMP®
適合電線	0.34 ~ 2.5 mm ² / AWG 22 ~ 14	0.34 ~ 2.5 mm ² / AWG 22 ~ 14
電線むき長さ	9 ~ 10 mm	9 ~ 10 mm
規格 / 承認	EN 60664-1; EN 61000-6-2; EN 61000-6-4 UL 508 (最大 50 °C / 100 mA)	EN 60664-1; EN 61000-6-2; EN 61000-6-4 GL; UL 508 (最大 70 °C / 2 A)
製品別アクセサリ :		
マーカストリップ	709-196JW, 709-196JW/25 (356 ページ参照)	709-196JW, 709-196JW/25 (356 ページ参照)