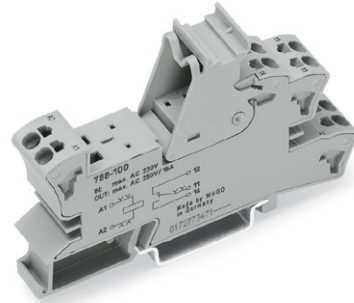
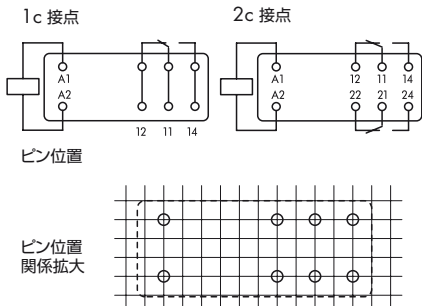
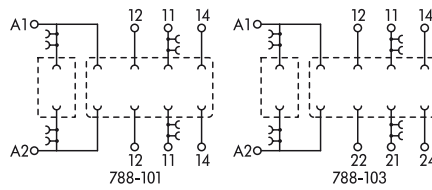


ミニチュアリレー端子台 (ソケットのみ)

ミニチュアリレー用ソケット
1c 接点リレー / 2c 接点リレー



写真は外観が同等の製品



製品説明	型番	包装単位 個数
ミニチュアリレー用ソケット	1c 接点 788-101	15 (1)
DIN 35 レール用	2c 接点 788-103	15 (1)
適合するリレーの高さ 25 mm		

技術仕様	アクセサリは 44 ページ参照
接点：	
許容電流	16 A / 2 x 8 A
許容電圧	AC 250 V
許容電力 (抵抗負荷)	AC 4 kVA / 2 x 2 kVA
一般仕様：	
コイル定格電圧 V_N	最大 AC 250 V (リレーにより異なる)
定格電圧 EN 60664-1 による	250 V / 4 kV / 3
耐電圧	5 kV _{rms} (リレーにより異なる)
使用周囲温度	-25 ~ +70 °C (リレーにより異なる)
保存温度	-40 ~ +80 °C
寸法 (mm) W x H x L	15 x 64 x 86
電線接続方式	高さは DIN レールの上端からの寸法 Push-in CAGE CLAMP®
適合電線	0.34 ~ 2.5 mm ² / AWG 22 ~ 14
電線むき長さ	9 ~ 10 mm
規格 / 承認	EN 60664-1

改良のため予告なく仕様変更されることがあります。