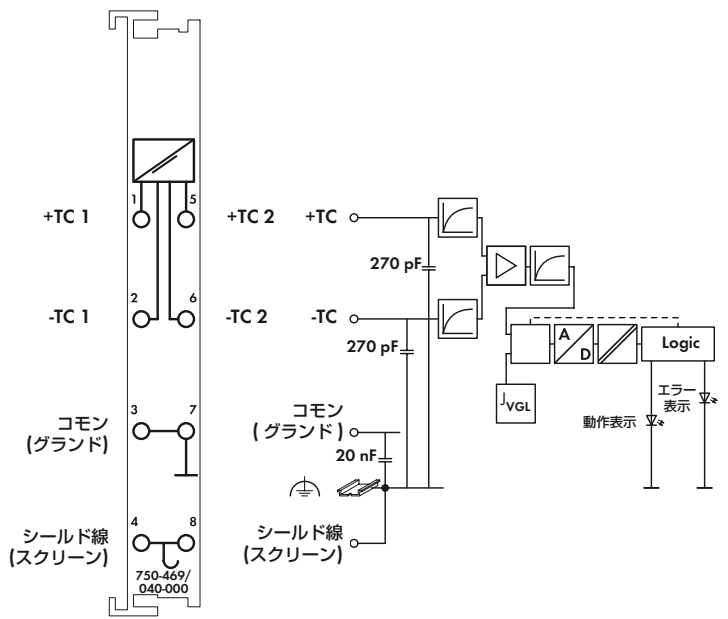
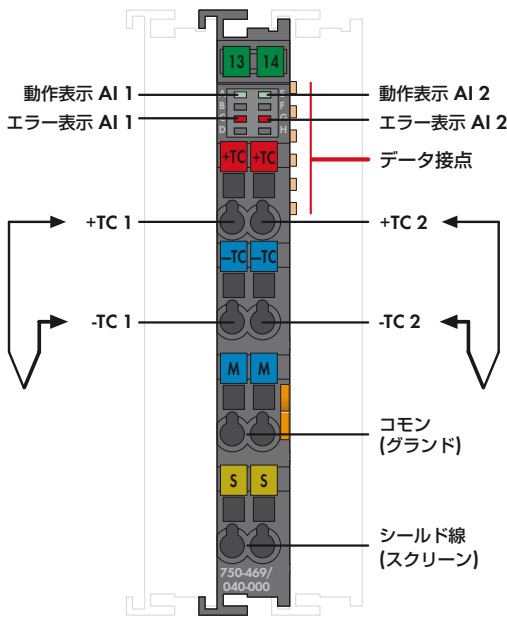


XTR シリーズ; 2チャンネルアナログ入力モジュール/熱電対

設定タイプ



モジュールはマーカ (ミニチュア WSB) なしで納品されます。

このアナログ入力モジュールは、熱電対を直接接続することが可能な XTR シリーズ用のモジュールです。内部電子回路は絶縁されていますので、グラウンドされた熱電対を接続できます。

モジュールは全温度範囲を自動的にリニアに入力します。

冷接点補償回路により 0 ~ 55 °C の動作温度において、クランピングユニットのオフセット電圧が補償されます。

センサの断線は赤色の LED で表示されます。

緑色の LED は、動作可能状態でバスカプラとの通信が正常なときに点灯します。

シールド (スクリーン) は直接 DIN レールに接続されます。

モジュールは、WAGO-I/O-CHECK によって構成を設定することができます。

製品説明	型番	包装単位 個数
2AI 熱電対 / 設定タイプ / XTR	750-469/040-000	1
アクセサリ	型番	包装単位 個数
ミニチュア WSB クイックマーキングシステム		
無地	248-501	5
マーキング	1.14 章 参照	
承認		
CE マーク	CE	
韓国 KC マーク	KC	
船級規格	GL	
UL 508		
ANSI/ISA 12.12.01	Class I, Div. 2, Grp. ABCD, T4	
技術仕様		
電線接続方式	CAGE CLAMP®	
適合電線	0.25 ~ 2.5 mm ² / AWG 24 ~ 14	
電線むき長さ	8 ~ 9 mm	
幅	12 mm	
質量	38.2 g	
動作温度	-40 ~ +70 °C	
保存温度	-40 ~ +85 °C	
相対湿度	最大 95 %, クラス 3K7/IEC EN 60721-3-3	
動作高度	に基づく短期結露まで (ただし吹き込み降水, 雨以外の水, 氷結などの環境下を除く) 温度ディレーティングなし: 0 ~ 2000 m; 温度ディレーティングあり: 2000 ~ 5000 m (0.5 K/100 m); 最大: 5000 m	
EMC CE - イミュニティ	EN 61000-6-1, -2, EN 61131-2, 船級規格, EN 50121-3-2, -4, -5, EN 60255-26, EN 60870-2-1, EN 61850-3, IEC 61000-6-5, IEEE 1613, VDEW: 1994 に基づく	
EMC CE - エミッション	EN 61000-6-3, -4, EN 61131-2, EN 60255-26, 船級規格, EN 60870-2-1, EN 61850-3, EN 50121-3-2, -4, -5 に基づく	

技術仕様	
入力点数	2
センサタイプ	タイプ L: -100 ~ +900 °C; タイプ K: -100 ~ +1370 °C (デフォルト); タイプ J: -100 ~ +1200 °C; タイプ E: -100 ~ +1000 °C; タイプ T: -100 ~ +400 °C; タイプ N: -100 ~ +1300 °C; タイプ U: -25 ~ +600 °C; タイプ B: 600 ~ 1800 °C; タイプ R: 0 ~ 1700 °C; タイプ S: -50 ~ +1700 °C; -30 ~ +30 mV; -60 ~ +60 mV; -120 ~ +120 mV
内部抵抗	1 MΩ
冷接点補償	入力端子の各ペアで
分解能 (全レンジにわたって)	0.1 °C
変換時間	320 ms (各チャンネル)
測定誤差 (25 °C)	< ± 6 K (電圧入力 < ± 2 K, 冷接点 < ± 4 K)
温度係数	< ± 0.2 K/K
最大許容電流 (グラウンド端子 3-7 間)	100 mA
消費電流 (内部)	65 mA
定格サージ電圧	1 kV
ビット幅	2 x 16 ビット データ 2 x 8 ビット コントロール/ステータス (オプション)
耐振動性	IEC 60068-2-6 (重力加速度: 5 G まで), EN 60870-2-2, IEC 60721-3-1, -3, EN 61131-2 に基づく
耐衝撃性	IEC 60068-2-27 に基づく

改良のため予告なく仕様変更されることがあります。