

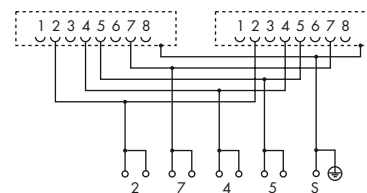
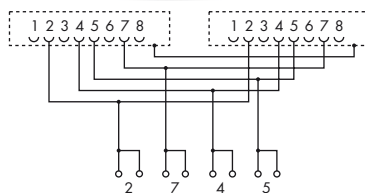
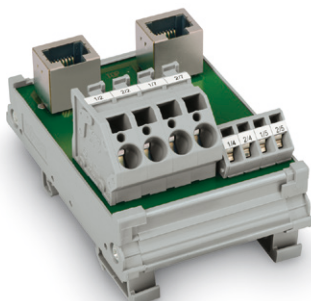
	<b>RJ-45 インタフェースモジュール 電流センサモジュール用</b>	<b>RJ-45 インタフェースモジュール 電流センサモジュール用 シールド線クランプサドル付</b>
--	---	---

簡易説明:

このインタフェースモジュールは 789 シリーズ電流センサへの電源供給および上位へのデータ線の中継に使用します。  
各端子は以下のようにアサインされます:

- 2 : + 電源
- 7 : - 電源
- 4 : A (Data+)
- 5 : B (Data-)

289-966 は、シールド線クランプサドルによってキャリアレルに直接接続されます。



製品説明	型番	包装単位 個数	型番	包装単位 個数
RJ-45 インタフェースモジュール DIN 35 レール用	<b>289-965</b>	1	<b>289-966</b>	1

技術仕様

コネクタケーブル	組立済み RJ-45 ケーブル (推奨: UTP)	組立済み RJ-45 ケーブル (推奨: UTP, STP)
コネクタ	RJ-45 シールド	RJ-45 シールド
挿抜可能回数	> 500 回	> 500 回
負荷電流	≤ 1.5 A	≤ 1.5 A
絶縁抵抗	> 500 MΩ	> 500 MΩ
耐電圧 接点-接点間	0.5 kV <sub>rms</sub>	0.5 kV <sub>rms</sub>
接点抵抗 typ.	< 20 mΩ	< 20 mΩ
シールド線ドクランプサドル	-	790-124 (付属)
使用周囲温度	-20 ~ +85 °C	-20 ~ +85 °C
寸法 (mm) W x H x L	58 x 40 x 85	69 x 40 x 85
電線接続方式	高さは DIN 35 レールの上端からの寸法 端子 4, 5 CAGE CLAMP® (WAGO 236 シリーズ) 端子 2, 7 CAGE CLAMP® (WAGO 745 シリーズ)	高さは DIN 35 レールの上端からの寸法 端子 4, 5 CAGE CLAMP® (WAGO 236 シリーズ) 端子 2, 7 CAGE CLAMP® (WAGO 745 シリーズ)
適合電線	端子 4, 5 0.08 ~ 2.5 mm <sup>2</sup> / AWG 28 ~ 12 * 端子 2, 7	端子 4, 5 0.08 ~ 2.5 mm <sup>2</sup> / AWG 28 ~ 12 * 端子 2, 7
電線むき長さ	0.2 ~ 6 mm <sup>2</sup> / AWG 24 ~ 10 端子 4, 5 : 5 ~ 6 mm 端子 2, 7 : 11 ~ 12 mm	0.2 ~ 6 mm <sup>2</sup> / AWG 24 ~ 10 端子 4, 5 : 5 ~ 6 mm 端子 2, 7 : 11 ~ 12 mm
	* 被覆外径によりご使用できない場合があります。	* 被覆外径によりご使用できない場合があります。