

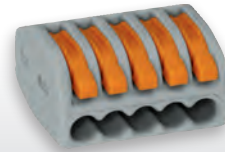
# WF シリーズ



WF-2



WF-3

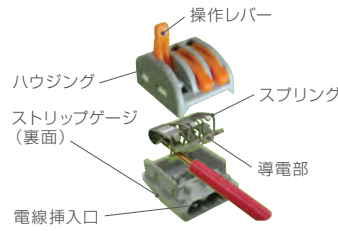


WF-5

## WFの特長

- 単線、IV7本より線、可とうより線の混在使用可能
- 簡単・小型・ゆるまない!
- レバー操作でワンタッチ結線
- 屋内配線用途の他、一般電気工作物などの配線に使用可能
- 内線規程記載工法\*1 / 公共建築工事標準仕様書 (電気設備工事編) 記載工法

## 構造と材質



※上図は構造を表現するためのイメージです 絶対に分解しないでください

### 材質

- **スプリング** : ステンレス鋼
- **導電部** : 電気銅, スズメッキ
- **ハウジング** : ポリアミド(PA66) 難燃性UL94 V-0
- **操作レバー** : ポリアミド(PA66) ガラス繊維30%配合 難燃性UL94 HB

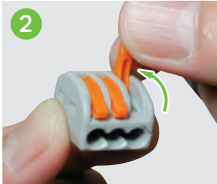
## 結線方法

### 電線のむき出し



ストリップゲージに合わせて電線の被覆をむいてください

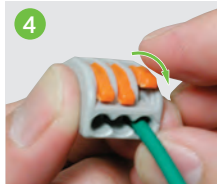
### 結線 (単線・より線 共通)



レバーを押し上げます (一度に全部のレバーを上げないでください)



1本ずつ突き当たるまで差し込んでください



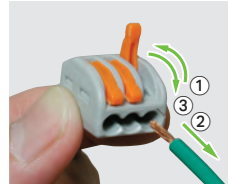
レバーを押し下げれば結線の完了です (指はさみに注意してください)

### 結線の確認



電線を1本ずつ軽く引っ張り、抜けないことを確認してください (強く引っ張らないでください)

### 電線の取り外し



①レバーを押し上げます  
②電線を引き抜いてください  
③レバーを戻してください

### 結線前に

電線を9~10mmむき出して下さい

芯線が曲がった状態では使用しないでください



★単線結線時もレバー操作が必要です。

### 注意

- 指を挟まれないようご注意ください
- 差し込みが不十分だと導通不良や発熱の恐れがあります
- 結線および離線時のレバー操作は、必ず1本ずつ押し上げて下さい。全ての操作レバーを押し上げた場合、ハウジングの嵌合割れ、破損などの原因となります

## 定格と仕様

型番	外形寸法 (単位: mm)	接続線数	入数	定格		適合電線サイズ		むき出し長さ	最大被覆外径
				PSE適合	JIS 適合*2	PSE適合	JIS 適合*2		
WF-2		2本	50個 / 箱				単線 (銅) φ0.65~φ2.0mm	10mm	φ4.1mm
WF-3		3本	50個 / 箱	20A, 300V	32A, 400V	単線 (銅) φ1.6, φ2.0mm			
WF-5		5本	40個 / 箱			可とうより線 0.08~4.0*3mm <sup>2</sup>			

\*1: 内線規程 1335-8 1. 銅電線の接続 g. 差込形コネクタによる接続 (備考1-3) 参照 \*2: JIS C 2814-2-2に適合 \*3: 電線の種類、使用条件によりご使用できない場合があります

## ブリスターパック



寸法 (約) 縦 130mm × 横 80mm × 厚さ 25mm

型番	1パック入数
WF-2BP	WF-2 × 10個
WF-3BP	WF-3 × 8個
WF-5BP	WF-5 × 5個

※ブリスターパックは10パック単位での販売です

## アクセサリ

### 固定アダプタ

WFシリーズをDINレールやビス止めで固定可能 (取り付け用ビス・結束バンドは付属しません)

222-500 (販売単位 10個)



垂直取付例



222-413-SR (販売単位 10個)  
各ブラック、ホワイト、ブルー、ブラウンの4色あり



222-415-SR (販売単位 10個)  
水平取付例