

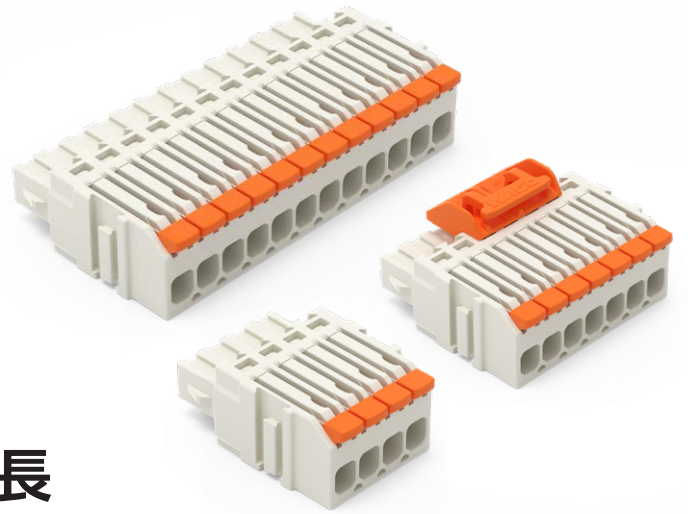


2734 シリーズ

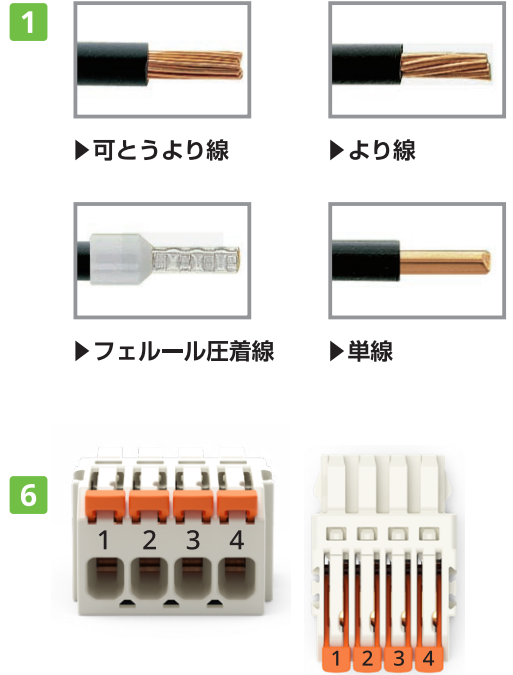
レバー操作タイプ

New! レバー操作タイプコネクタ

2734 シリーズ製品特長



- 1 さまざまなタイプの電線が接続可能
- 2 製品の厚みを 10mm に小型化
- 3 特別な工具不要で使いやすいデザイン
- 4 単線およびフェルール圧着線は
プッシュイン接続可能
- 5 ジャンパもプッシュイン接続可能
- 6 電線挿入口上部とレバー部分に
ダイレクトマーキングが可能な
スペースを確保



厚みのダウンサイジングを実現

WAGO 734 シリーズ



13.5mm

WAGO 2734 シリーズ

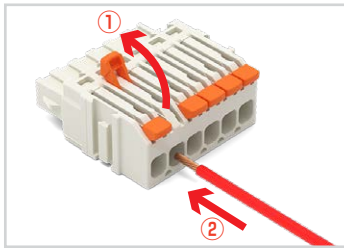
レバー操作タイプ



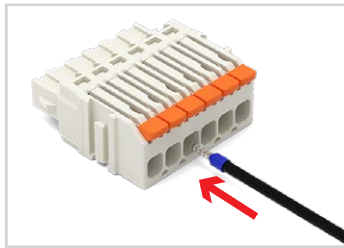
10mm

3.5mmの小型化!

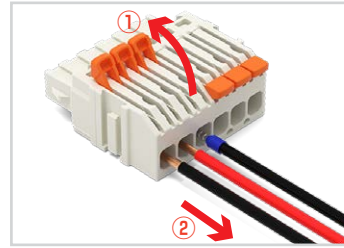
レバー操作で工具フリー



より線の結線はレバー操作で簡単！



単線およびフェールル圧着線はプッシュイン接続！

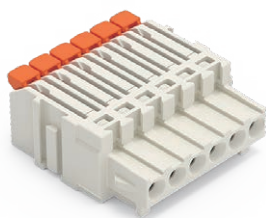


電線の取り外しもレバー操作で簡単！

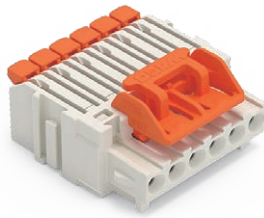
製品一覧

1線フィメールコネクタ, ピン・ピッチ 3.5mm

ロックingleレバーなし



ロックingleレバー付き：中央



ロックingleレバー付き：側面

近日発売予定



極数	型番	PU
2	2734-1102/327-000	200
3	2734-1103/327-000	200
4	2734-1104/327-000	100
5	2734-1105/327-000	100
6	2734-1106/327-000	100
7	2734-1107/327-000	100
8	2734-1108/327-000	50
10	2734-1110/327-000	50
12	2734-1112/327-000	50
16	2734-1116/327-000	25

極数	型番	PU
4	2734-1104/328-000	50
5	2734-1105/328-000	50
6	2734-1106/328-000	50
7	2734-1107/328-000	50
8	2734-1108/328-000	50

極数	型番	PU
2	2734-1102/038-000	100
3	2734-1103/038-000	100
4	2734-1104/038-000	50
5	2734-1105/038-000	50
6	2734-1106/038-000	50
7	2734-1107/038-000	50
8	2734-1108/038-000	50
10	2734-1110/038-000	50
12	2734-1112/038-000	50
16	2734-1116/038-000	25

仕様

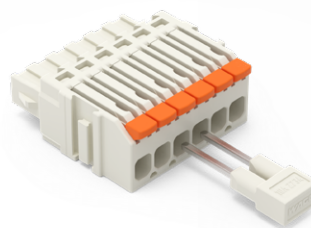
電気的特性

	IEC/EN 60664-1		
	III	III	II
過電圧カテゴリ	III	III	II
汚染度	3	2	2
定格電圧	160 V	160 V	320 V
定格インパルス電圧	2.5 kV	2.5 kV	2.5 kV
定格電流	10 A	10 A	10 A

接続

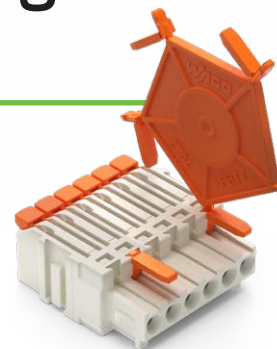
電線接続方式	Push-in CAGE CLAMP®
電線むき長さ	9 ~ 10 mm
適合電線断面積：単線	0.14 ~ 1.5 mm ² / AWG 26 ~ 14
適合電線断面積：単線（プッシュイン接続）	0.34 ~ 1.5 mm ² / AWG 22 ~ 14
適合電線断面積：可とうより線	0.14 ~ 1.5 mm ² / AWG 26 ~ 14
適合電線断面積：フェールル圧着線	0.14 ~ 0.75 mm ² (絶縁カラー付き) 0.14 ~ 1 mm ² (絶縁カラーなし)

各種アクセサリもラインナップ



ジャンパ
型番：2734-402

簡単に渡りが取れます。



コーディングキー
型番：2734-505

誤挿入を防止できます。