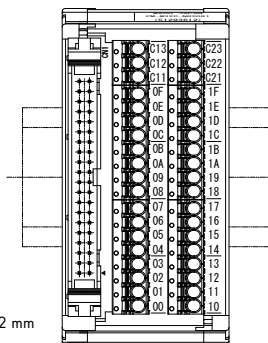
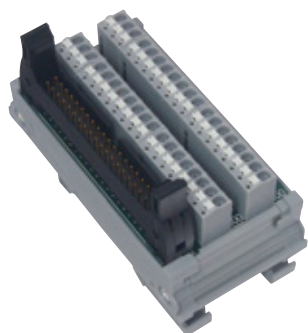
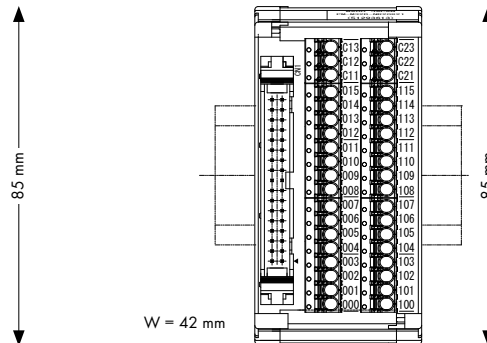


## PM-M32C-NR2081, PM-M32D-NR2081 (MIL-C-83503)

RoHS 対応	コネクタ端子台 (タテ型) 三菱電機 PLC用 Type-C	コネクタ端子台 (タテ型) キーエンス PLC用 Type-D
	DIN35 レール用マウントキャリア 3.5 mm ピッチ	DIN35 レール用マウントキャリア 3.5 mm ピッチ



W = 42 mm



W = 42 mm

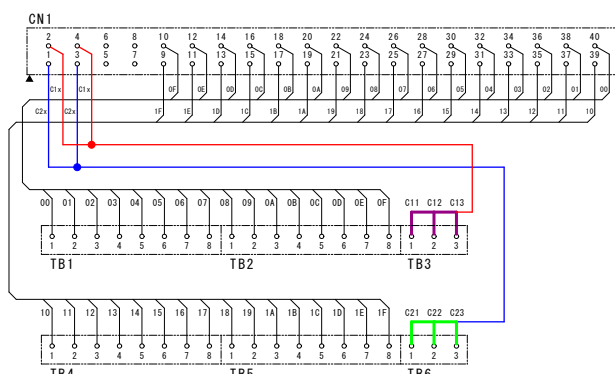
製品説明	点数	型番	Ident.No.	点数	型番	Ident.No.
コネクタ端子台 (インタフェースモジュール)	32	<b>PM-M32C-NR2081</b>	51293612	32	<b>PM-M32D-NR2081</b>	51293613
(適合 PLC ユニット)				(適合 PLC ユニット)		
三菱電機 : Q シリーズ QX41, QX42, QX71, QX72, QX82, QY41P, QY42P, QY71, QY82P など				キーエンス : KV シリーズ KV-C32XC, KV-C64XC, KV-C32TC, KV-C64TC, KV-C32TCP, KV-C64TCP, KV-C32TD, KV-C64TD, KV-C32XTD		
三菱電機 : L シリーズ LX41C4, LX42C4, LY41NT1P, LY42NT1P, LY41PT1P, LY42PT1P				キーエンス : KV Nano シリーズ KV-NC32EX, KV-NC32EXT, KV-NC32ET, KV-NC32ETP		
日立製作所 : S10V シリーズ LQX300, LQX350, LQY300, LQY350						
富士電機 : SX シリーズ NP1X3206-W, NP1X6406-W, NP1X3202-W, NP1Y32T09P1, NP1Y64T09P1, NP1Y32U09P1, NP1Y64U09P1, NP1W6406T, NP1W6406U						

### 技術仕様

定格電圧	AC/DC 30V	AC/DC 30V
定格電流 (信号ライン)	1A	1A
定格電流 (コモンライン)	2A, 6A	2A, 6A
定格電圧 (EN60664-1 による)	30V / 0.5kV / 2	30V / 0.5kV / 2
動作温度 / 保存温度	-20 ~ +50 °C, 結露なきこと	-20 ~ +50 °C, 結露なきこと
寸法	W 42 x H 48.5 x L 85 mm H : DIN レール上端からの寸法	W 42 x H 48.5 x L 85 mm H : DIN レール上端からの寸法
コネクタ	HIF3MxW シリーズ (ヒロセ電機)	HIF3MxW シリーズ (ヒロセ電機)
端子台	Push-in CAGE CLAMP® 2081 シリーズ	Push-in CAGE CLAMP® 2081 シリーズ
適合電線	0.2 ~ 1.5 mm <sup>2</sup> / AWG 24 ~ 16 (電線被覆外径 φ 2.8 mm 以下)	0.2 ~ 1.5 mm <sup>2</sup> / AWG 24 ~ 16 (電線被覆外径 φ 2.8 mm 以下)
電線むき長さ	8 ~ 9 mm / 0.31 ~ 0.35 in	8 ~ 9 mm / 0.31 ~ 0.35 in
推奨工具	210-719, 210-119SB	210-719, 210-119SB

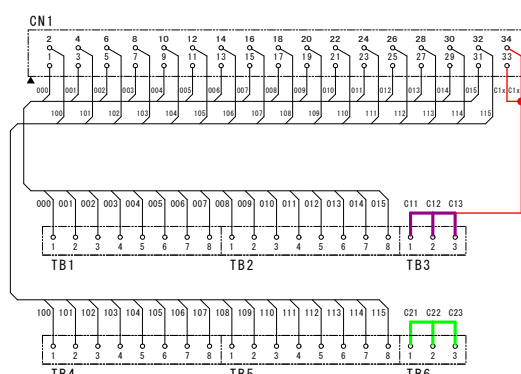
### 回路図

PM-M32C-NR2081



信号ライン (黒) : 1A、コモンライン (赤, 青) : 2A、同極端子台間 (紫, 緑) : 6A

PM-M32D-NR2081



信号ライン (黒) : 1A、コモンライン (赤) : 2A、同極端子台間 (紫, 緑) : 6A