

750-342




クイックスタートガイド



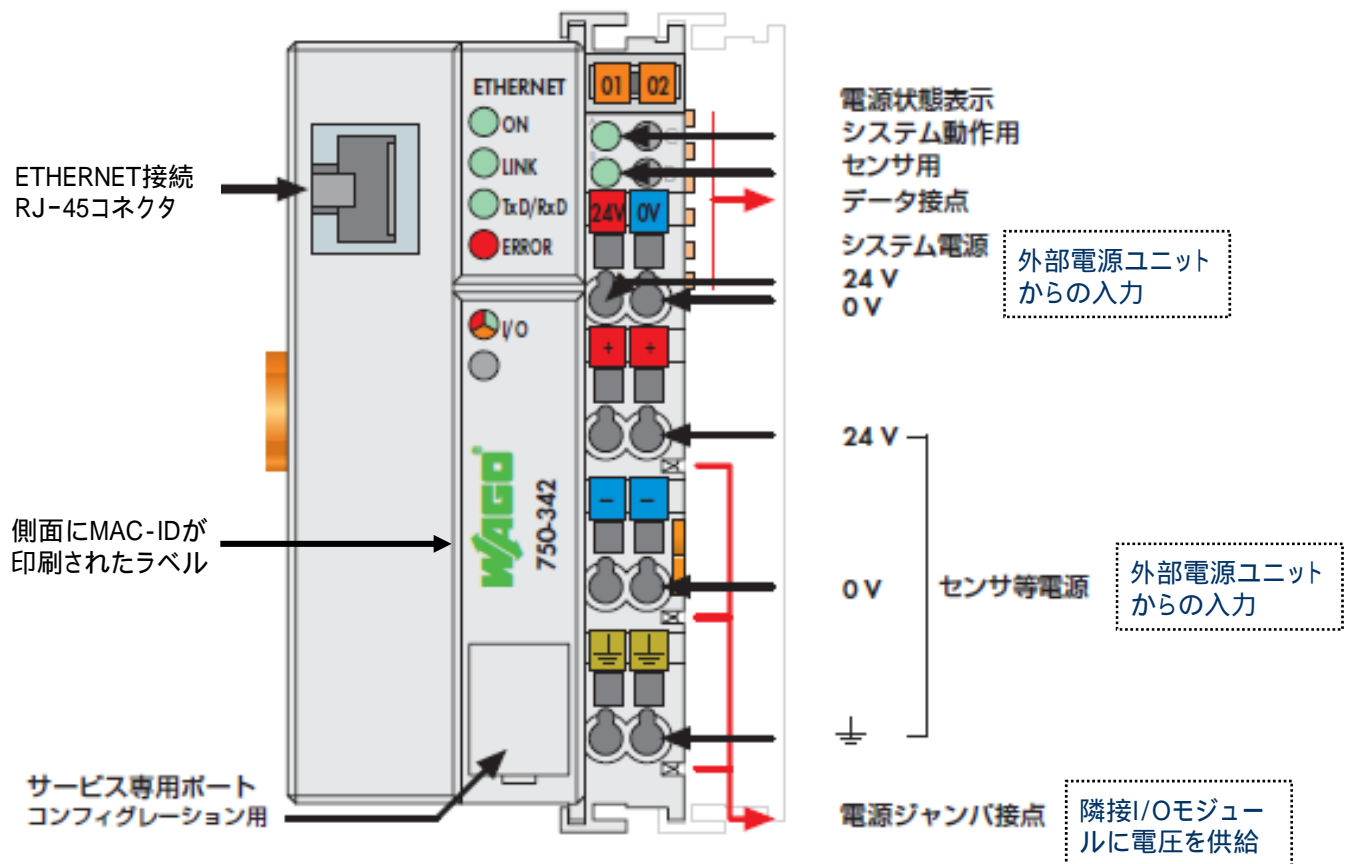
Ver1.0

750-342の概要とEthernet製品

- 750-342は16ビットCPUを搭載し、Ethernetのポートを標準装備したバスカプラです。ワゴI/Oシステムの各モジュールが接続でき、Ethernet上のPLCやPCとの間でデータの送受信を行います。ワゴのEthernet対応バスカプラには以下の機種があります。

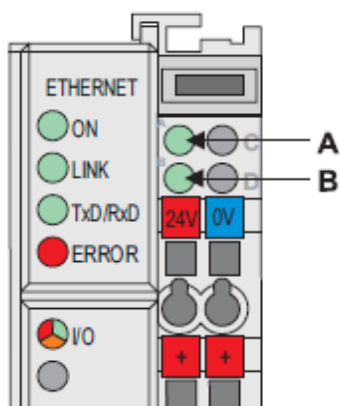
	750-341	750-342	750-352/020-000
			
Ethernet速度	10Mbps/100Mbps	10Mbps	10Mbps/100Mbps
使用CPU	32bit CPU	16bit CPU	32bit CPU
I/Oモジュール接続数 内部バス拡張時	最大64 最大250	最大64	最大64
プロセスイメージ長	入力：最大2kB 出力：最大2kB	入力：最大512B 出力：最大512B	入力：最大256B 出力：最大256B
サポートプロトコル	MODBUS/TCP(UDP), ETHERNET/IP,HTTP, BooyP,DHCP,DNS, SNMP	MODBUS/TCP, MODBUS/UDP, HTTP,BooyP	MODBUS/TCP(UDP), ETHERNET/IP,HTTP, BooyP,DHCP,DNS, SNMP
日本国内標準価格	¥64,000	¥52,000	¥36,400

750-342ハードウェア-1



750-342ハードウェア-2

- 750-342上のLEDは以下の内容を表示します。



LED	色	意味
ON	緑	ETHERNETポートのイニシャライゼーションが正常に行われた
LINK	緑	ネットワークにLINKが物理的につながっている
TxD/RxD	緑	データ交換が行われている
ERROR	赤	ETHERNET回線上のエラー
IO	赤/緑/橙	I/Oノードの動作状態を示したり、発生したエラー状態を知らせる
A	緑	システム電源の状態
B	緑	フィールド機器用電源の状態

- LED表示の詳細説明に関しては「750-342取扱説明書」を参照してください。

750-342のIPアドレス設定

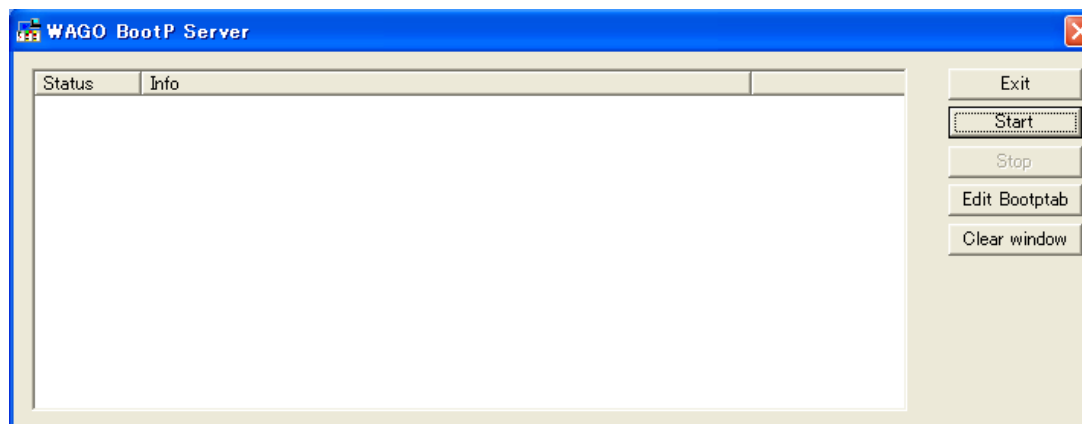
- 750-342をEthernet上で使用するためにはIPアドレスの設定が必要になります。
- IPアドレス設定用のツールとして「WAGO BootP Server」があり、ワゴの以下のサイトから「サポートツール・プログラミングツール」を選択することによりダウンロードできます。

http://www.wago.co.jp/io/download_sitemap.html

- WAGO BootP Serverのインストール

ダウンロードしたファイルは圧縮されていますので、これを解凍後セットアップファイルを実行します。
ダイアログの指示に従うことによりインストールされます。

Boot P サーバによるIPアドレス設定



WAGO BootP Serverソフトを立ち上げると上記の画面が開きます。

[Edit BootPtab] ボタンを押してテキストファイルを開き、プログラムを実行するライン (KeinProxyで始まる) を編集します。
(実行しない行には#を付ける)

例: `wagojapan:ht=1:ha=0030DE00309A:ip=192.168.1.31:sm=255.255.255.0:`

任意名	MACアドレス	設定したいIP	サブネットマスク
-----	---------	---------	----------

[ファイル]メニューから[上書き保存]を選び、編集画面を閉じます。

[Start] ボタンを押します。画面に数行メッセージが出ます。

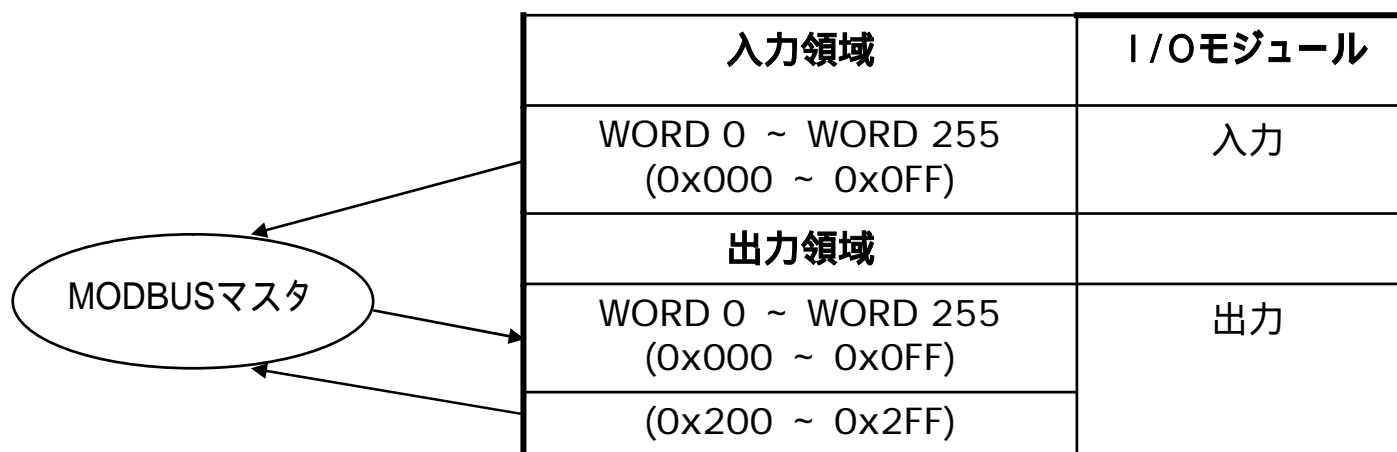
750-342の電源を切り、再投入します。

画面上に `found192.168.1.31`(IPアドレス例) が表示されます。

ブラウザを用い、設定したIPアドレスで http接続して[port]ページにアクセスし、BootPのチェックをはずします。

バスカプラ内メモリ領域

- バスカプラのプロセスイメージは以下のようなメモリ領域に分けられ、Ethernet上のマスタ機器から入力/出力領域に対してそれぞれ読み取り、書き込みが行われます。



- MODBUSマスタを使用したときのアドレス指定の詳細に関しては、750-342取扱説明書を参照してください。
ダウンロード先: <http://www.wago.co.jp/io>