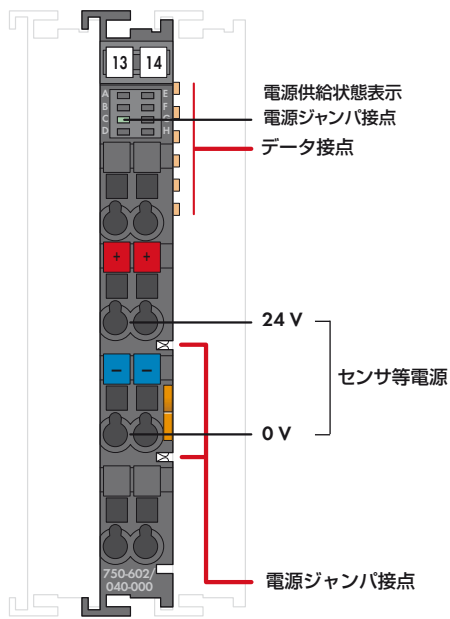
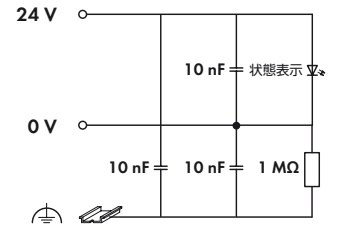
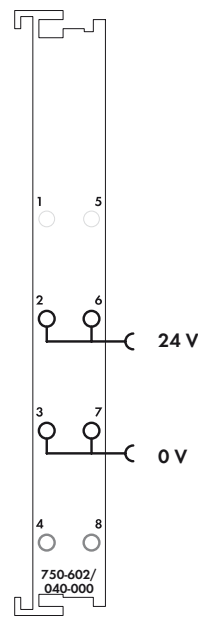


## XTR シリーズ; 電源入力モジュール DC 24 V



モジュールはマーカ (ミニチュア WSB) なしで納品されます。





この電源入力モジュールは、電源ジャンパ接点を通してフィールド機器に電源を供給することが可能な XTR シリーズ用のモジュールです。

接続されたモジュール全体への最大供給電流は 10 A です。

更に大きな電流容量が必要な時は、追加の電源入力モジュールをアセンブリ内に加えてください。

このモジュールは同一ノードのアセンブリ内で、後続の I/O モジュールに対し電源電圧を変更するのにも用いられます。

製品説明	型番	包装単位 個数
DC 24 V 電源入力 /XTR	750-602/040-000	1
<b>アクセサリ</b>		
ミニチュア WSB クイックマーキングシステム		
	無地	248-501
	マーキング	1.14 章 参照
<b>承認</b>		
CE マーク	CE	
韓国 KC マーク		
船級規格	GL	
UL 508		
ANSI/ISA 12.12.01	Class I, Div. 2, Grp. ABCD, T4	
<b>技術仕様</b>		
電線接続方式	CAGE CLAMP®	
適合電線	0.25 ~ 2.5 mm <sup>2</sup> / AWG 24 ~ 14	
電線むき長さ	8 ~ 9 mm	
幅	12 mm	
質量	44.1 g	
動作温度	-40 ~ +70 °C	
保存温度	-40 ~ +85 °C	
相対湿度	最大 95 %, クラス 3K7/IEC EN 60721-3-3 に基づく短期結露まで (ただし吹き込み降水, 雨以外の水, 氷結などの環境下を除く)	
動作高度	温度ディレーティングなし: 0 ~ 2000 m; 温度ディレーティングあり: 2000 ~ 5000 m (0.5 K/100 m); 最大: 5000 m	

## 技術仕様

電源電圧	CAGE CLAMP® 接続経由, DC 24 V
15 ~ 35 °C にて	18 ~ 31.2 V (17.4 ~ 31.2 V) <sup>1)</sup>
-40 ~ +55 °C にて	18 ~ 28.8 V (17.4 ~ 28.8 V) <sup>1)</sup>
55 ~ 70 °C にて	18 ~ 26.4 V (17.4 ~ 26.4 V) <sup>1)</sup>
	<sup>1)</sup> 残留リップル 15 % を含む
電源ジャンパ接点経由電圧	DC 24 V
電源ジャンパ接点経由電流 (最大)	10 A
定格サージ電圧	1 kV
耐振動性	IEC 60068-2-6 (重力加速度: 5 G まで) EN 60870-2-2, IEC 60721-3-1, -3, EN 61131-2 に基づく
耐衝撃性	IEC 60068-2-27 に基づく
EMC CE - イミュニティ	EN 61000-6-1, -2, EN 61131-2, 船級規格, EN 50121-3-2, -4, -5, EN 60255-26, EN 60870-2-1, EN 61850-3, IEC 61000-6-5, IEEE 1613, VDEW: 1994 に基づく
EMC CE - エミッション	EN 61000-6-3, -4, EN 61131-2, EN 60255-26, 船級規格, EN 60870-2-1, EN 61850-3, EN 50121-3-2, -4, -5 に基づく

改良のため予告なく仕様変更されることがあります。