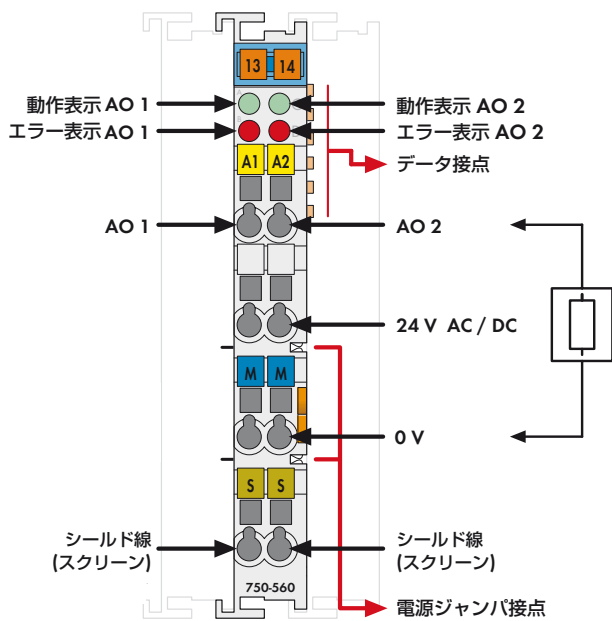


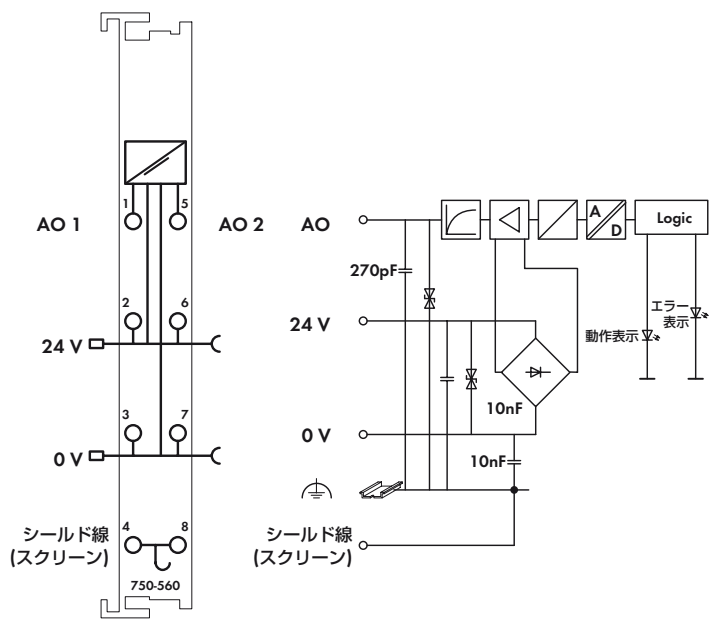
2チャンネルアナログ出力モジュール 0 ~ 10 V

10ビット, 10 mA



モジュールはマーカ (ミニチュア WSB) なしで納品されます。

このアナログ出力モジュールは、0 ~ 10 V の標準信号を生成します。出力信号は電気的に絶縁されており、8 ビットの分解能で送られます。出力は短絡保護機能回路が付いています。各チャンネルは、短絡または 15 mA 以上の過負荷を表示する LED を備えています。シールド (スクリーン) は、キャリアレールに直接接続されます。



内部システムおよびフィールド側電源は、両方共モジュールの給電に使用されません。

出力チャンネルには共通のコモンランド端子があります。アナログ出力と 24 V 電源は 1 つの共通のランド電位を持っているため、サーボ駆動などのアクチュエータは 3 線ケーブルを使用して接続できます。

製品説明	型番	包装単位 個数
2AO DC 0 ~ 10 V 10ビット 10 mA 24 V	750-560	1
アクセサリ		
ミニチュア WSB クイックマーキングシステム		
無地	248-501	5
マーキング	1.14 章 参照	
承認		
CE マーク	CE	
韓国 KC マーク	KC	
UL 508		
ANSI/ISA 12.12.01	Class I, Div. 2, Grp. ABCD, T4	
TÜV 07 ATEX 554086 X	I M2 Ex d I Mb, II 3 G Ex nA IIC T4 Gc, II 3 D Ex tc IIIC T135°C Dc	
IECEx TUN 09.0001 X	Ex d I Mb, Ex nA IIC T4 Gc, Ex tc IIIC T135°C Dc	

技術仕様	
出力点数	2
消費電流 (内部)	16 mA
電源ジャンパ接点経由電圧	AC/DC 24 V
信号電圧	0 ~ 10 V
負荷インピーダンス	≥ 1 kΩ
分解能	10 ビット
変換時間	約 10 ms
出力誤差 (25 °C)	< ±0.2 % フルスケール値
温度係数	< ±0.02 % / K フルスケール値
耐電圧	500 V (システム - 電源間)
ビット幅	2 x 16 ビット データ 2 x 8 ビット コントロール/ステータス (オプション)
電線接続方式	CAGE CLAMP®
適合電線	0.08 ~ 2.5 mm ² / AWG 28 ~ 14
電線むき長さ	8 ~ 9 mm
幅	12 mm
質量	53.5 g
EMC CE - イミュニティ	EN 61000-6-2 に基づく
EMC CE - エミッション	EN 61000-6-4 に基づく

改良のため予告なく仕様変更されることがあります。